

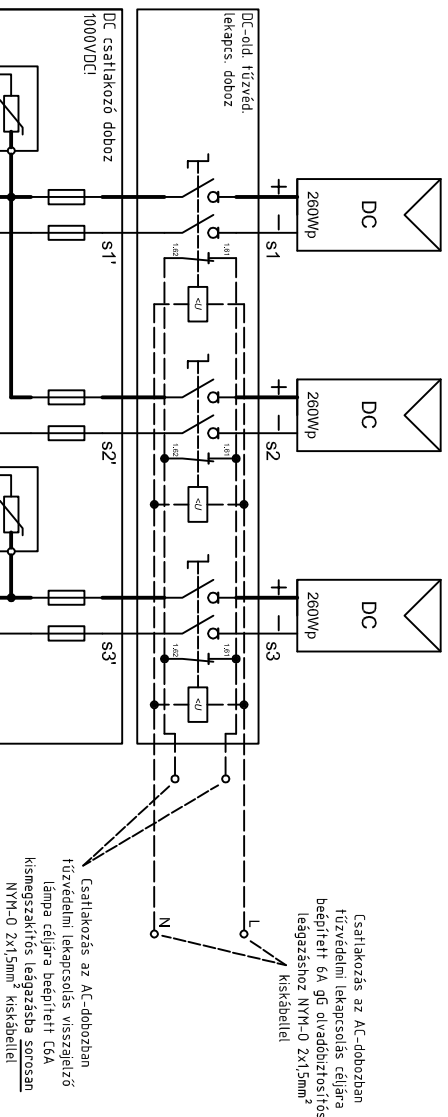
1

2

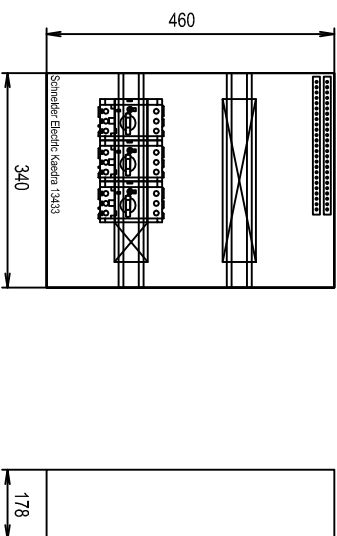
3

4

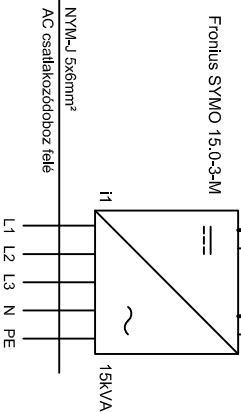
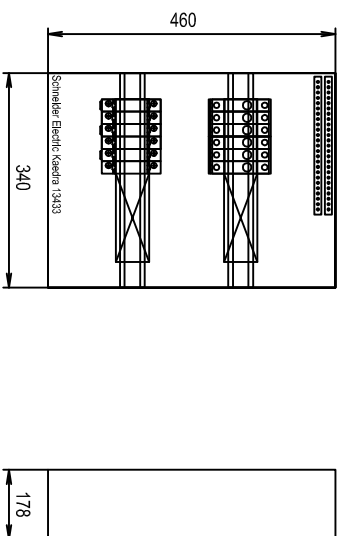
Panelék száma: **18x** 18x 20x
Szinging kiosztás: 1-18 19-36 37-56



DC-oltali tűzvédelmi lekapcsoló doboz nézeti kép:

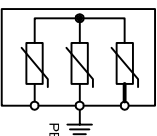


DC csatlakozó doboz nézeti kép:



Jelmagyarázat:

Eaton FCFDC-100I-2-SOL
bitl. szak. kapcs.
2 pólusú
Eaton Bussmann
PV-10A10F
2x10A betét



DC túlfeszültség- levezető:

Típus: Phoenix VAL-MS T1/T2
1000DC-PV/2+V
Méretezési feszültség: 1000V
Névleges levezetőképesség: 15kA
Villámáram levezető képesség: 40kA

Szolárvezeték(-)
Solárvezeték(+)



DC-oltali tűzvédelmi szakaszokkapcsoló:

Típus: Eaton P-SOL20
Feszültségcsökkentési kioldó:
P-SOL-XUV (230V50Hz)
Segédérintkező:
NH-E-11-PKZ0

DC-oltali tűzvédelmi lekapcsoló nyomógomb:

Típus: Eaton
M22-SOL-PVT45FMP111Q



TECHNIQ 2000 Kft.
7624 Pécs, Hungária út 53/1
Tel.: 72/242-409
e-mail: memokiroda@techniq.hu



Tárgy: Kesztyűc - Polgármesteri Hivatal
2517 Kesztyűc, Szabadság tér 11.
14,56kWp/15kVA napelemes háztartási méretű kísérőmű
AC, DC csatlakozó doboz kialakítása

Tervező:
Liszt Zoltán
Tervező munkatárs:
Márton Dávid
Ügyvezető:
Nagy László

Eng.sz.:
V-T/02-0998
EN-T/02-0998
Munkaszám:
190/2015

Rajzsám:
V-03
Lap:
1/2

Módosítás:
Dátum:
2015.08.31.

